

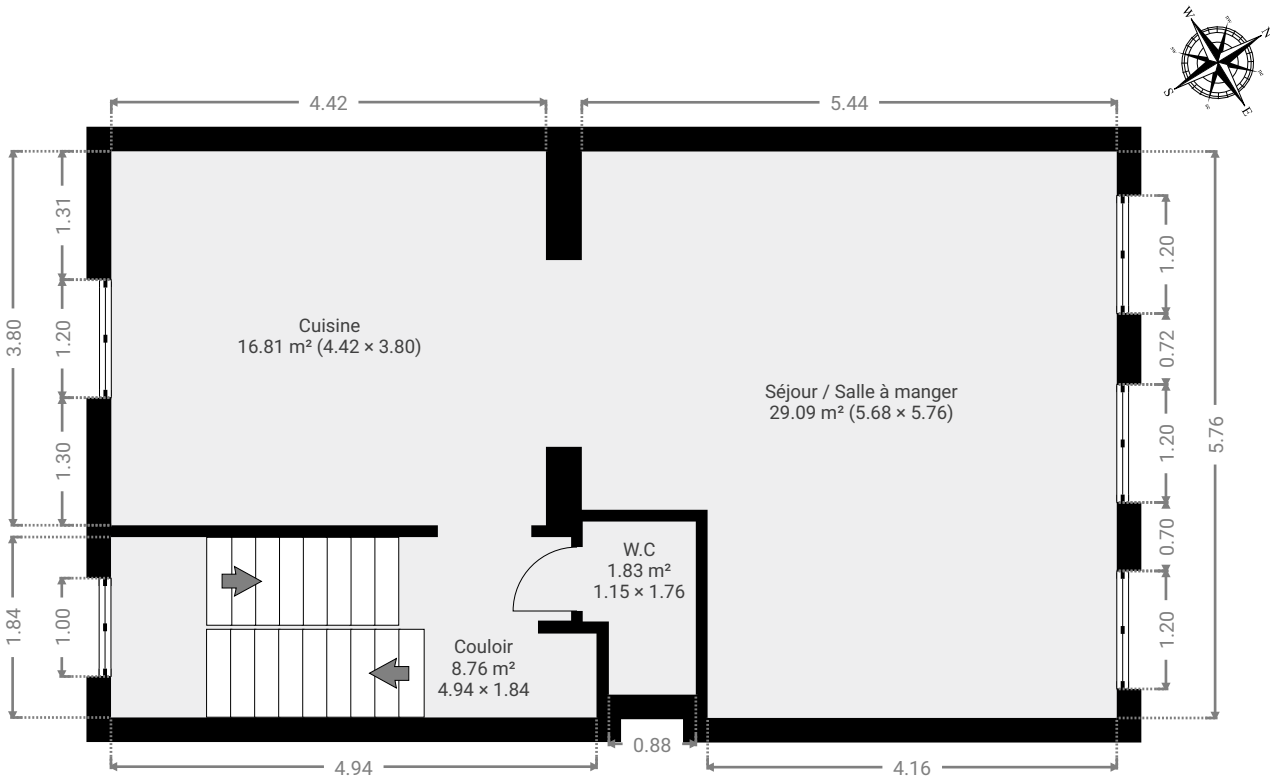
Chaussée de Waterloo 179

SURFACE TOTALE : 314.56 m² • SURFACE HABITABLE : 314.56 m² • ÉTAGES : 6 • PIÈCES : 28



▼ 1er étage

SURFACE TOTALE : 56.47 m² • SURFACE HABITABLE : 56.47 m² • PIÈCES : 4



CETTE SUPERFICIE TOTALE CORRESPOND À L'ADDITION DES MESURES NETTES DE TOUTES LES PIÈCES, SANS COMPTER LES MURS, LES PASSAGES ENTRE LES PIÈCES ET LES GAINES TECHNIQUES

0 1 2 3m

1:77

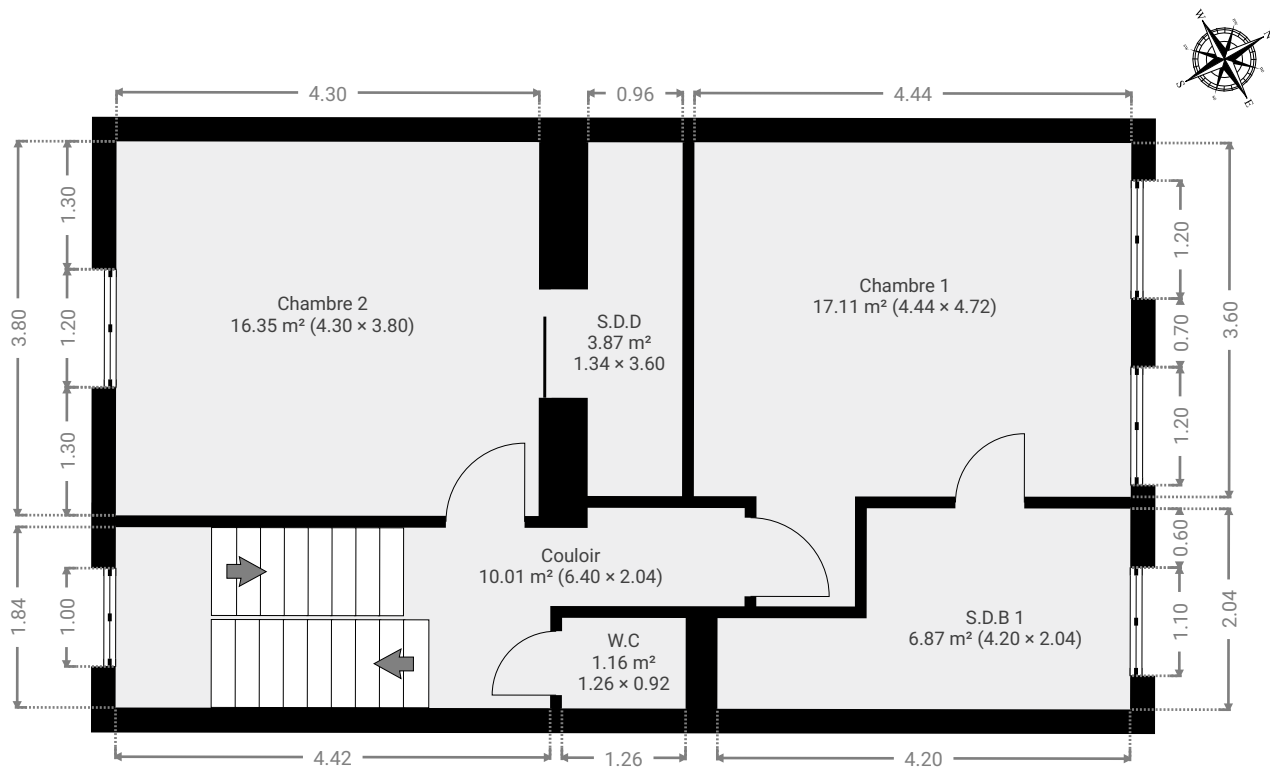
Chaussée de Waterloo 179

SURFACE TOTALE : 314.56 m² • SURFACE HABITABLE : 314.56 m² • ÉTAGES : 6 • PIÈCES : 28



▼ 2e étage

SURFACE TOTALE : 55.33 m² • SURFACE HABITABLE : 55.33 m² • PIÈCES : 6



CETTE SUPERFICIE TOTALE CORRESPOND À L'ADDITION DES MESURES NETTES DE TOUTES LES PIÈCES, SANS COMPTER LES MURS, LES PASSAGES ENTRE LES PIÈCES ET LES GAINES TECHNIQUES

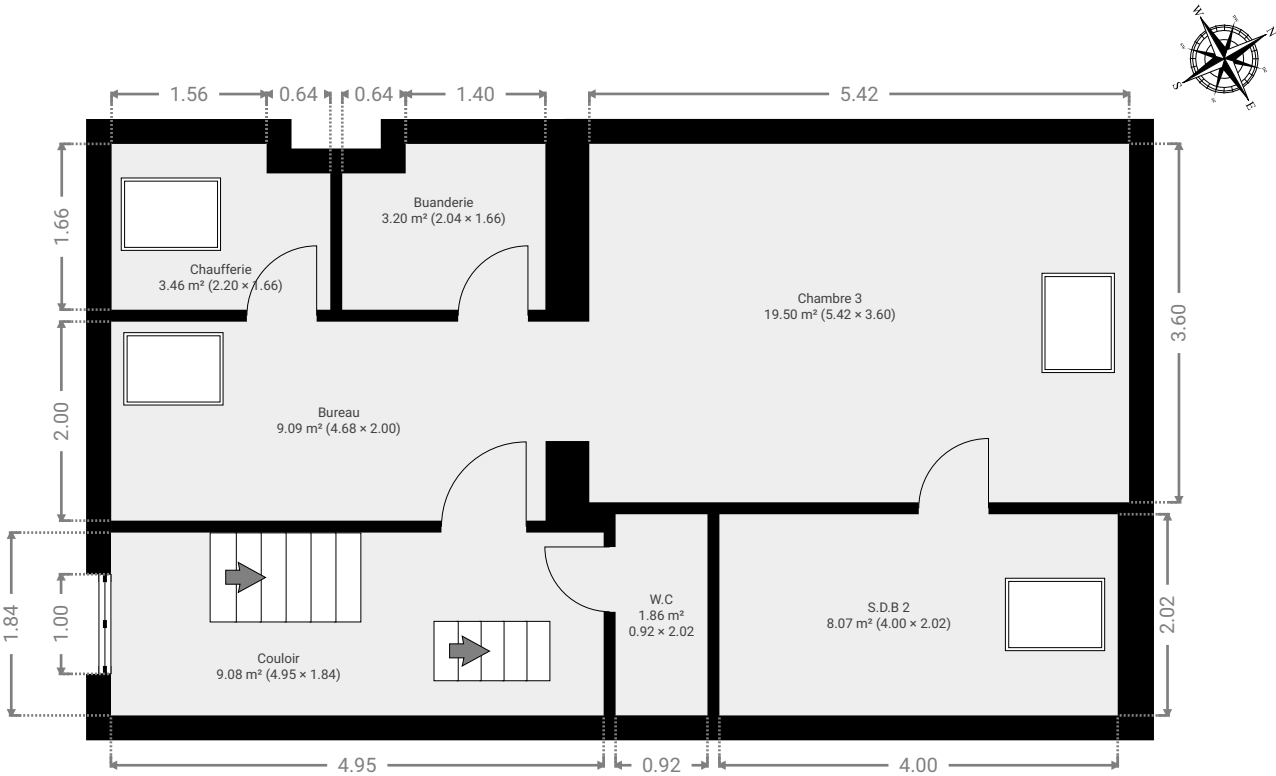
Chaussée de Waterloo 179

SURFACE TOTALE : 314.56 m² • SURFACE HABITABLE : 314.56 m² • ÉTAGES : 6 • PIÈCES : 28



▼ 3e étage

SURFACE TOTALE : 54.23 m² • SURFACE HABITABLE : 54.23 m² • PIÈCES : 7



CETTE SUPERFICIE TOTALE CORRESPOND À L'ADDITION DES MESURES NETTES DE TOUTES LES PIÈCES, SANS COMPTER LES MURS, LES PASSAGES ENTRE LES PIÈCES ET LES GAINES TECHNIQUES

0 1 2 3m

1:76

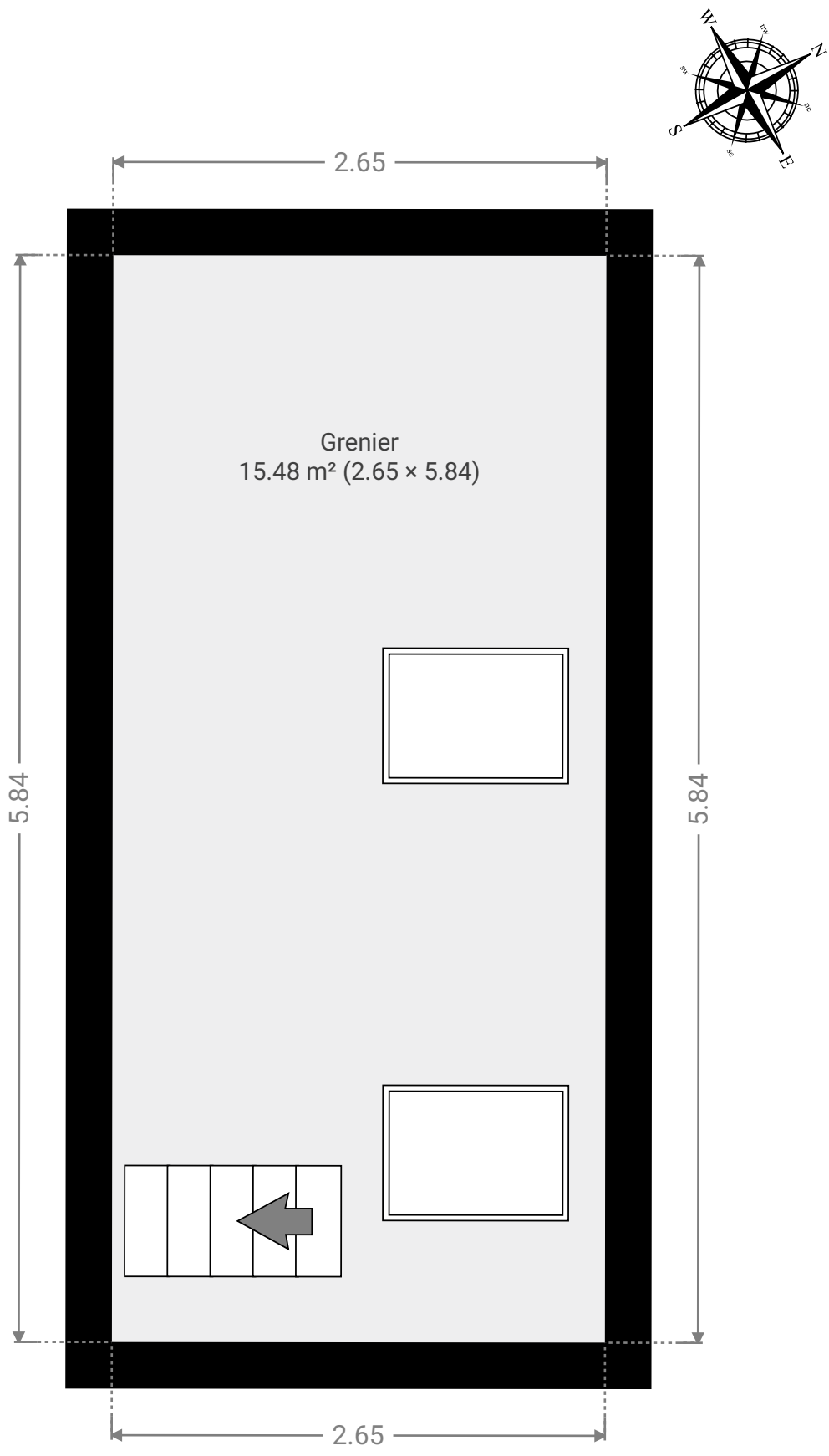
Chaussée de Waterloo 179

SURFACE TOTALE : 314.56 m² • SURFACE HABITABLE : 314.56 m² • ÉTAGES : 6 • PIÈCES : 28



▼ 4e étage

SURFACE TOTALE : 15.47 m² • SURFACE HABITABLE : 15.47 m² • PIÈCES : 1



CETTE SUPERFICIE TOTALE CORRESPOND À L'ADDITION DES MESURES NETTES DE TOUTES LES PIÈCES, SANS COMPTER LES MURS, LES PASSAGES ENTRE LES PIÈCES ET LES GAINES TECHNIQUES

